



>> Solution Package SAP - ArchiveLink -

WMD **xFlow Interface** – Cross Application Interface

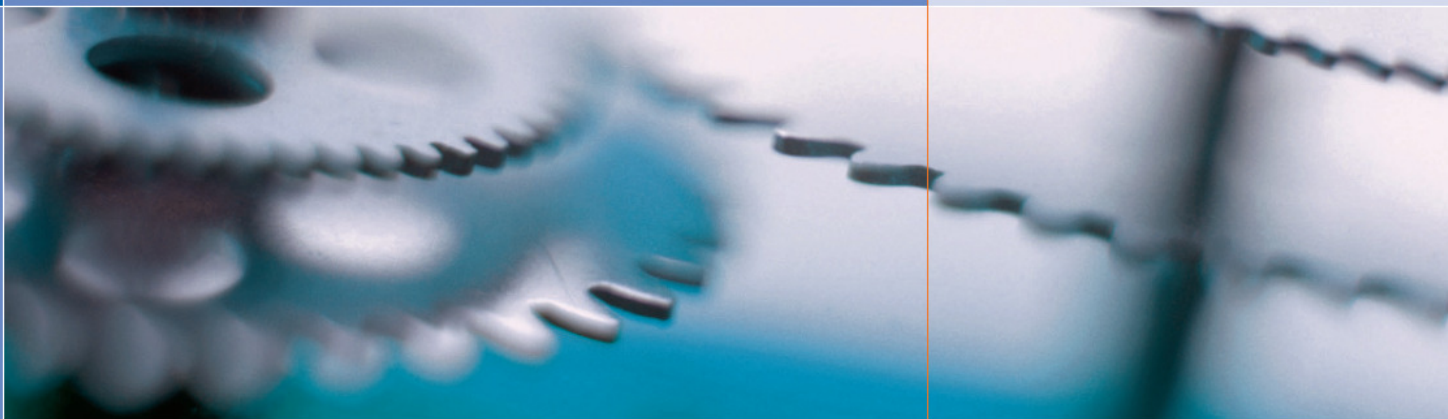


Abbildung der Standard SAP-Szenarien „Spätes Ablegen mit / ohne Barcode“

WMD xFlow Interface ArchiveLink unterstützt die SAP-Szenarien „Spätes Ablegen mit Barcode“ und die direkte Zuordnung zu SAP-Business-Objekten. Somit kann, unabhängig vom archivspezifischen Scan-Client, mit den standardisierten SAP-Szenarien gearbeitet werden. Durch den zentralen Rechnungsmonitor ist der jeweilige Verarbeitungsstand direkt zu überwachen. Für alle entscheidenden Verarbeitungszeitpunkte sind über UserExits kundenspezifische Anpassungen möglich.

Unterstützung direkte Business-Objektzuordnung

Neben dem standardisierten Barcode-Verfahren können Originale beliebigen SAP-Business-Objekten (z.B. Aufträgen, Bestellungen, Lieferscheinen, etc.) zugeordnet werden. Hierbei ist nur die Mitgabe des jeweiligen Schlüsselbegriffes notwendig.

Optionale Archivierung über ArchiveLink

Wahlweise können die Dokumente über den WMD xFlow Interface Basis Server (unterstützte Systeme siehe Flyer WMD xFlow Interface-Basislösung) direkt oder über die SAP ArchiveLink-Schnittstelle archiviert werden.

Kundenindividualisierung über UserExits

Durch die Integration von UserExits zu allen wichtigen Verarbeitungszeitpunkten kann der Prozess kundenindividuell eingestellt werden. So können Barcodes z.B. vor Übertragung in die SAP-Barcode-Tabellen überprüft und ggf. korrigiert werden.

Solution Package SAP – ArchiveLink

WMD xFlow Interface – Cross Application Interface

Die Leistungsmerkmale in der Übersicht

- Unterstützung Barcode-Szenario und direkte Verknüpfung mit SAP-Busines-Objektypen
- Validierung innerhalb von SAP
- Konvertierung PDF / PDF/A möglich
- Konvertierung MultiPage TIFF
- Reaktivierung von Barcodes
- Integration von UserExits
- Integriertes Logging und Status-Monitoring
- Archivierung über ArchiveLink

Voraussetzungen

- SAP Release 4.6c, 4.7 (Enterprise), ECC 5.0 oder ECC 6.0
- ArchiveLink-fähiges Archivsystem oder SAP Content Server

d-WMD FlexPost_AL_o409

© WMD Vertrieb GmbH 2009. Änderungen u. Irrtümer vorbehalten.

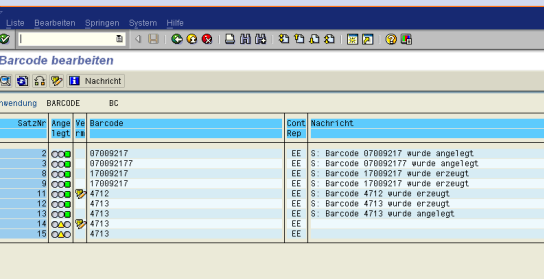


Abb. 01 Monitor

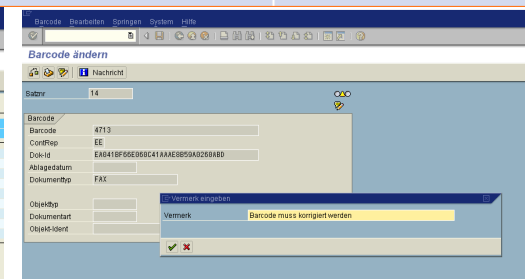


Abb. 02 Korrekturmodul

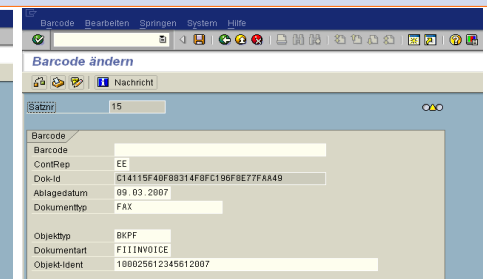


Abb. 03 Zuordnung SAP Business Objekt



WMD Vertrieb GmbH, 22926 Ahrensburg, Tel. +49 (0)4102/88 38 0, info@wmd.de
 WMD Vertrieb GmbH, 44269 Dortmund, Tel. +49 (0)231/24 96 70, info@wmd.de
 WMD Scandinavia A/S, 1851 Frederiksberg C (DK), Tel. +45 38 18 15 00, info@wmd-scandinavia.dk
 WMD Benelux, 6221 CE Maastricht (NL), Tel. +31 (43) 302 0232, info@wmd-benelux.com
 WMD Workflow Management & Document Consulting ASIA Ltd.
 Singapore 069543, Tel. +65 65 76 42 88, info-asia@wmd.de
www.wmd.de