



Solution Package SAP - Payment Advice -

WMD **xFlow Interface** – Cross Application Interface

Übernahme und Verarbeitung von Zahlungsavisen innerhalb von SAP

Das Solution Package *WMD xFlow Interface Payment Advice* unterstützt die Verarbeitung von Zahlungsavisen auf Basis SAP ERP. Die Avis-Bearbeitung ist ein zusätzliches Feature innerhalb der WMD-Systemschnittstelle xFlow Interface, mit der die Prüfung, Bearbeitung und direkte Buchung von Zahlungsavisen im SAP-Standard unterstützt wird.

Das Avis, die zwischen Handelspartnern übliche Form der Zahlungsregelung, ist in der Regel durch eine hohe Komplexität gekennzeichnet, da sich Zahlungsavise auf diverse Geschäftsvorfälle wie z.B. Rechnungen, Gutschriften und Belastungsanzeigen, etc. beziehen.

Die Prüfung hierbei erfolgt häufig noch manuell und ist durch eine entsprechende Fehlerquote sowie einen hohen Arbeitsaufwand gekennzeichnet. Durch den Einsatz einer automatisierten Avis-Bearbeitung erhalten Anwender hohe Sicherheit im Bearbeitungsprozess und die Möglichkeit einer verbesserten, zeitnahen Liquiditätsplanung. Die Erfassung und Übernahme der erforderlichen Avis-Daten erfolgt durch Scannen mit entsprechenden Datenextraktions- und Klassifikationssystemen, aber auch per EDI oder andere Formen der elektronischen Datenübermittlung.

Benutzerfreundliche Bearbeitung im SAP GUI

Nach dem Einlesen der Avis-Daten wird der Anwender mit Hilfe eines übersichtlichen Monitors mit Ampelfunktionen komfortabel durch das angezeigte Avis geführt. Die Prüfung der Daten erfolgt hierbei mit einer hohen Effizienz auf Positionsebene direkt im Avis. Die Prüfung wird vom Anwender in wenigen, einfachen Schritten durchgeführt. Das System ermöglicht bei nicht eindeutig zuzuordnenden OPs (Offenen Posten), die grafisch hervorgehoben werden, ein Drill Down z.B. nach Warengruppen und die Auflösung nach Einzelpositionen. Hierbei wird der direkte Bezug zu SD (Sales & Distribution) hergestellt.



Solution Package SAP – Payment Advice

WMD xFlow Interface – Cross Application Interface

Einfaches Customizing

Im SAP Customizing können alle notwendigen, zentralen Einstellungen vorgenommen werden. Z. B. die Hinterlegung der entsprechenden Sachkonten in den Avis-Konditionen. Die Kontierung wird damit flexibel und erfolgt voll automatisiert. Änderungen der Avis-Spezifika müssen nicht durch spezialisiertes Fachpersonal vorgenommen werden, sondern können in einem transparenten und einfach zu bedienenden Customizing durch die Fachabteilung direkt erfolgen.

Automatische Auszifferung

In der Avis-Bearbeitung mit xFlow Interface werden die OPs auto-

matisch identifiziert und den Avis-Positionen zugeordnet. Unklare Positionen werden hierbei durch den Buchhalter verifiziert und korrigiert. Auf Positions- und Avis-Ebene erfolgt die Kontrollrechnung mit anschließender Aufsummierung und Prüfung gegen den Gesamtbetrag. Nach erfolgter Prüfung wird per Knopfdruck der Zahlungsbeleg über die SAP-Transaktion F-28 gebucht.

Optionale Archivierung über ArchiveLink

Wahlweise können die Dokumente über den WMD xFlow Interface Basis-Server (unterstützte Systeme siehe WMD xFlow Interface-Basislösung) direkt oder über die SAP ArchiveLink-Schnittstelle archiviert werden.

Die Leistungsmerkmale in der Übersicht

- Einlesen von Avis-Daten (Papierform oder elektronisch)
- Transparente Prüfung von Zahlungsavisen
- Automatische OP-Zuordnung
- Automatische Auszifferung
- Konditionsrechnung
- Differenzbuchungen
- Benutzerfreundliche Bedieneroberfläche
- Basierend auf SAP-Standards

Voraussetzungen

- SAP Release 4.6c, 4.7 (Enterprise), ECC 5.0 oder ECC 6.0
- ArchiveLink-fähiges Archivsystem oder SAP Content Server

d-WMD xFlow Interface_Avise_0409
© WMD Vertrieb GmbH 2009. Änderungen u. Irrtümer

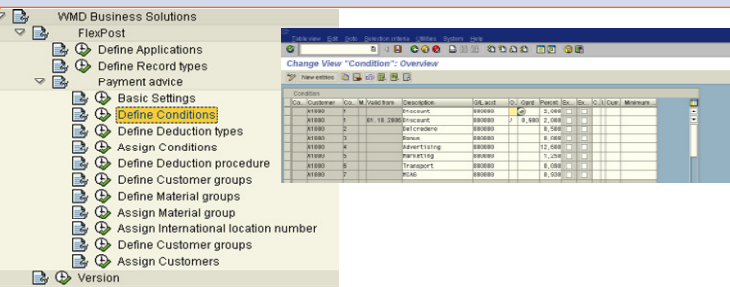


Abb. 01 Zentrales Customizing

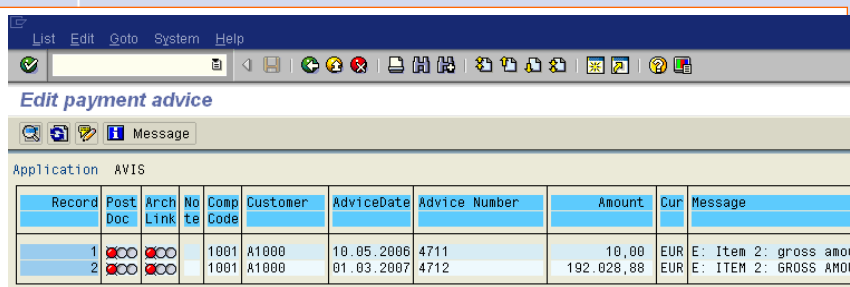


Abb. 02 Avise-Übersicht

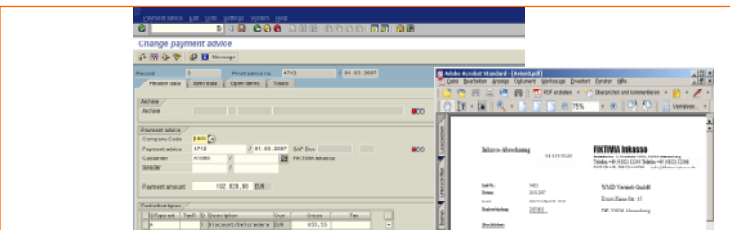


Abb. 03 Avise-Bearbeitung

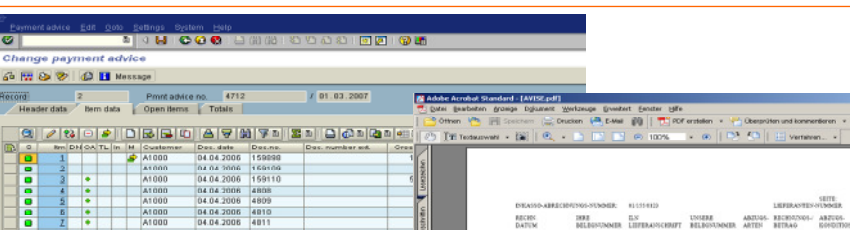


Abb. 04 Avise-Positionen



WMD Vertrieb GmbH, 22926 Ahrensburg, Tel. +49 (0)4102/88 38 0, info@wmd.de
 WMD Vertrieb GmbH, 44269 Dortmund, Tel. +49 (0)231/24 96 70, info@wmd.de
 WMD Scandinavia A/S, 1851 Frederiksberg C (DK), Tel. +45 38 18 15 00, info@wmd-scandinavia.dk
 WMD Benelux, 6221 CE Maastricht (NL), Tel. +31 (43) 302 0232, info@wmd-benelux.com

www.wmd.de